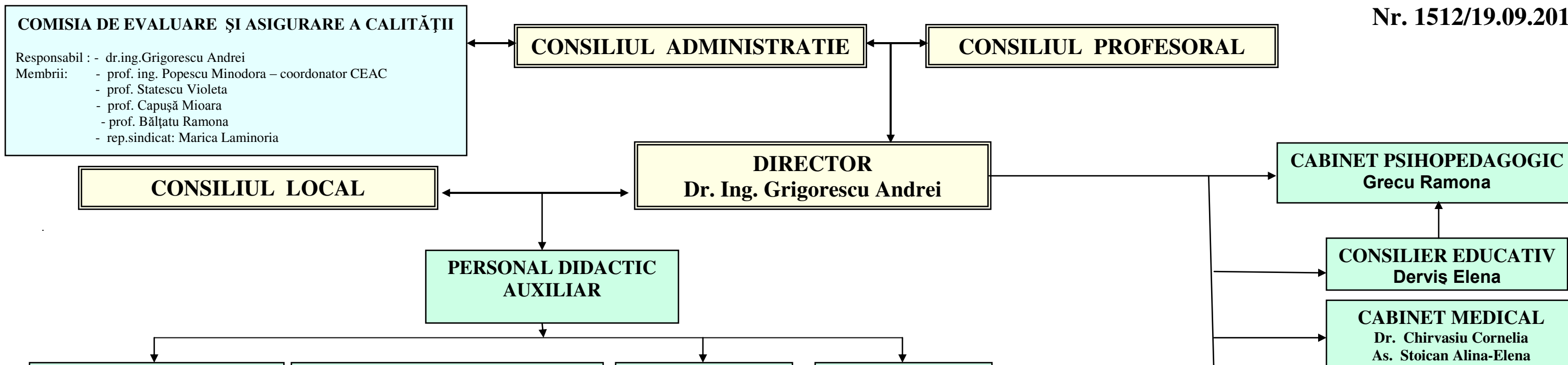


ORGANIGRAMĂ

LICEUL TEHNOLOGIC FORESTIER CURTEA DE ARGEȘ– AN ȘCOLAR 2018-2019

Nr. 1512/19.09.2018



COMISIA DE EVALUARE ȘI ASIGURARE A CALITĂȚII
 Responsabil : - dr.ing.Grigorescu Andrei
 Membrii: - prof. ing. Popescu Minodora – coordonator CEAC
 - prof. Statescu Violeta
 - prof. Capușă Mioara
 - prof. Bălțatu Ramona
 - rep.sindicat: Marica Laminoria

CONSILIUL LOCAL

CONSILIUL ADMINISTRATIE

CONSILIUL PROFESORAL

DIRECTOR
Dr. Ing. Grigorescu Andrei

CABINET PSIHOPEDEGOGIC
Grecu Ramona

PERSONAL DIDACTIC AUXILIAR

CONSILIER EDUCATIV
Derviș Elena

CABINET MEDICAL
Dr. Chirvasiu Cornelia
As. Stoican Alina-Elena

Compartiment Administrativ
Minculete Gheorghe
(Adm. Patrimoniu.)

**Informatician Laborant(fizică,chimie,biologie),
Bibliotecar, Tehnician atelier,**

Secretar șef
Chiriac Roxana

Contabil șef
Ungurenuș Sanda
(Adm. Financiar)

PERSONAL NEDIDACTIC
 Rada Florin
 Zmădu Aurel
 Voica Gheorghe Anton
 Grosu Nicolae
 Dănescu Ion
 Zibavă Ion
 Mănic Adrian
 Stancu Daniela
 Popa Luminița
 Joita Luminița
 Filip Laurențiu
 Puiu Cicerone

Inimăroiu Gheorghe
 Ionescu Mihaela
 Marica Laminoria
 Zdreală Cristian

Aria curriculară LIMBĂ ȘI COMUNICARE	Aria curriculară MATEMATICĂ ȘI ȘTIINȚE	Aria curriculară OM ȘI SOCIETATE
Limba româna Margarita Mihaela Serbanoiu Diana Derviș Elena	Matematică Preoteasa Luminita Dicu Gheorghe Jinga Emilia	Istorie Capusa Mioara
Limba engleză Butuc Simona Toma Elena	Fizică Dicu Maria	Geografie Popescu Irina
Limba franceză Proca Gina Dumitrache Gratiela	Chimie Statescu Violeta	Socio-umane Frujina Mirela Marinescu Dana Boaca Marius
Religie Duteanu Ciprian	Biologie Serban Filofteia	Ed. Fizică Călin Gabriela
Aria curriculară TEHNOLOGII		
	Tehnologii	
T.I.C Drăgușin Mihai	Zidaru Nicolae Sandulescu Dan Grigorescu Andrei Munteanu Alunita Popescu Minodora Bălțatu Ramona	Coman Nicoleta Popescu Traian Constantin Gheorghe Duculescu Gheorghe Iordache Nicoleta